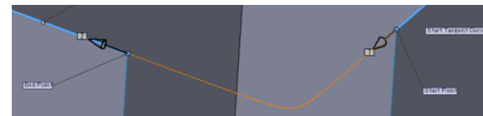
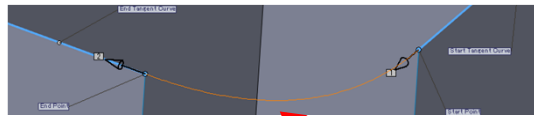
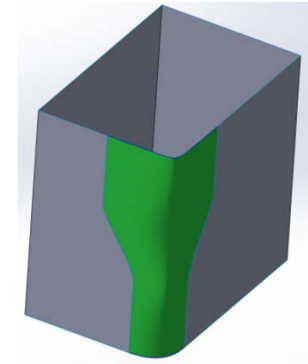
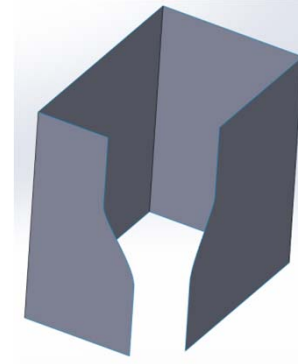
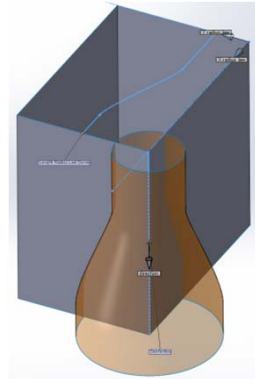
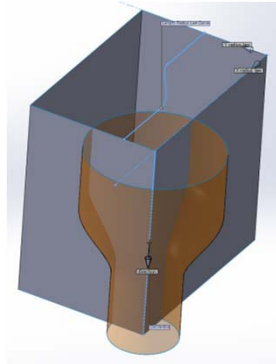
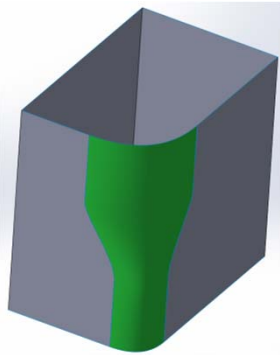


### Tube Surface

チューブ状のサーフェスを作成します。  
Law Curve（左図のようなスケッチを用意）を利用する事で、チューブの長さに沿って半径をコントロール出来ます。

### サーフェストリム

SolidWorks標準機能でTubeSurfaceの部分をサーフェストリムしています。



Multi Blend SurfaceでSurfaceを作成します。  
パラメータで様々な正接のコントロールも出来ます。

Blend Curveでは、パラメータ設定により様々なカーブ形状をコントロール出来ます。

単純フィレットでは作成出来ない、エッジ部分を作成する事が出来ます。またパラメータの値を変更する事でモデルの変更・検討が出来ますのでデザイン・筐体設計などで特に有効な手法のひとつです。